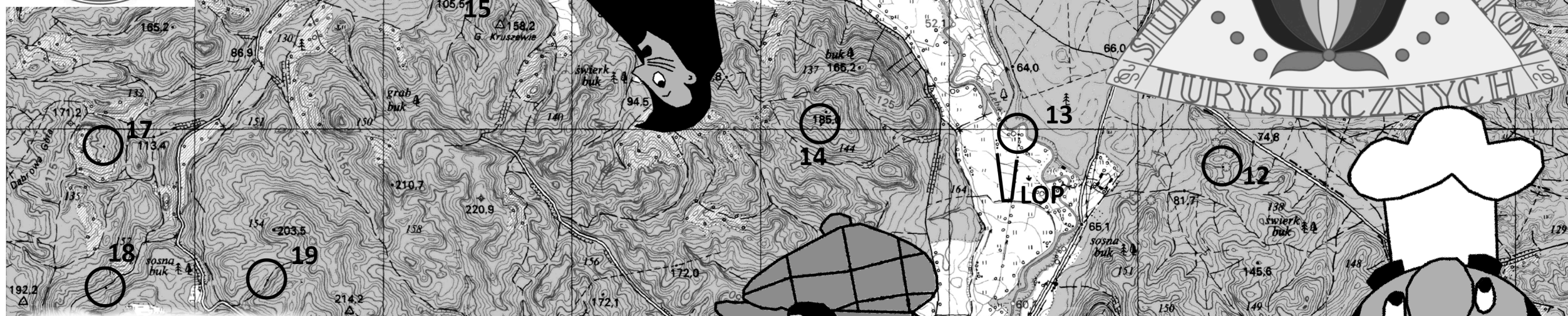




**OBOZY
I KOLONIE**
www.lowcyprzygod.pl

AKWILON
DRUKARNIA



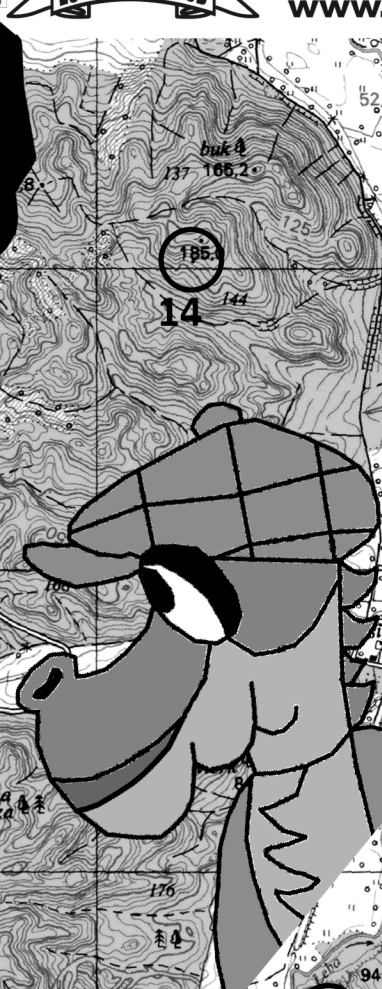
Trasa E - Ekstremalna
„Carramba! Mamma Mia!” (~27 km)
Mapa (modyfikowana) w skali **1:25000**, warstwicę ciągłe co 5 m, aktualność mapy: lata 70-te XX wieku

Limit czasu:
570 min + 120 min limitu spóźnień
Godzina „0”: 19:00 (czasu zimowego)
Zamknięcie mety: 7:30 (czasu letniego)

Telefon do kierownika głównego: +48 784514132
Numer alarmowy: 112

Budowniczy:
**Kasia i Krzysiek Machulscy,
Mariola i Rafał Bartusch**

Liczba **Punktów Kontrolnych (PK): 22 + 3 (na LOP) + 6 (na LOP)**
Kolejność potwierdzania PK (poza LOP) jest obowiązkowa!
Między PK8 i PK9 oraz między PK13 i PK14 znajdują się **LOP (Linie Obowiązkowego Przejścia)**, kolejność potwierdzania punktów kontrolnych na LOP nie jest obowiązkowa. Wszystkie PK są lampionami.



Dr. Zdrówko
TWOJA REHABILITACJA
Mamma mia!

25-26.03.2023
XLIX NMno Manewry SKPT



PORZECZE

